

## KERN PALLVÅG UFA 600K-1S

Max 600 kg



Tyska kvalitetsprodukter sedan 1844

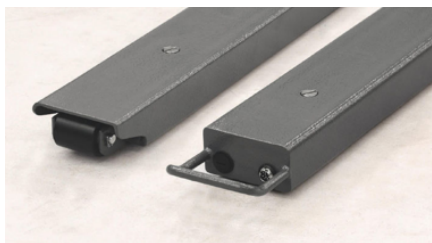
Mycket mångsidiga vågbalkar (IP67) för stora laster upp till 6 ton. Flexibel lösning för att väga stora, skrymmande eller långa föremål.

Hög rörlighet: tack vare batteridrift (tillval) och kompakt, platt konstruktion är den lämplig för användning på flera platser.

Vågbalkar: stål, lackerade, 4 silikonbelagda aluminiumlastceller, skydd mot damm och vattenstänk IP67. Vågbalkar kan även levereras som komponenter utan displayenhet: KERN KFA.

Rejåla handtag för att transportera vågbalkarna.

UFA-L: Varje våg har en rulle för enkel transport av vågen.



Displayenhet KERN KFB-TM.



Bänkstativ inkl. väggfäste för displayenhet som standard.

Sammanräkning av vikter och styckantal: olika individuella vägningar läggs automatiskt till i aggregatet, t.ex. alla individuella vägningar av ett parti.

UFA-S: modell med korta vågar, idealisk för vägning av kompakta föremål eller djur i transportlådor.

Arbetskyddsskydd ingår i leveransen.

### Tillbehör

Displaystativ (BFS-A07)

Displaystativ (YKP-02), beställs med vågen

Signallampa (CFS-A03)

Y-kabel (CFS-A04)

Laddningsbart batteri (KFB-A01), beställs med vågen

Skyddsfodral 5p. (KFB-A02S05)

Bluetooth-kit (KFB-A03)



### Fakta

Artikelnummer: UFA 600K-1S

TECHNICAL DATA

Weighing capacity [Max]: 600 kg

Readability [d]: 0,2 kg

Dimensions weighing platform (W×D×H): 800×120×84 mm

Reproducibility: 0,2 kg

Linearity: ± 0,6 kg

Ambient temperature: -10 °C ? 40 °C

Display type: LCD

Display digit height: 52 mm

Material weighing plate: steel, lacquered

Material platform: steel, varnished

Display device cable length: 5 m

Net weight approx.: 36 kg

IP protection - display: no IP protection

IP protection - load cell: IP67

Construction type of the scale: Single-range balance

Bluetooth-adapter (YKI-02)  
Strömadapter (YKA-11)  
Matrisskrivare (YKB-01N)  
Pappersrullar 10p (YKB-A10)

Våra golvvågar levereras i en robust trälåda. Detta skyddar den högkvalitativa vägningstekniken från miljöpåverkan och påfrestningar under transport. KERN - alltid steget före.

