

KERN KAMERA 20 MP

Interfaces: USB 3.0
Montering: C-mount

KERN

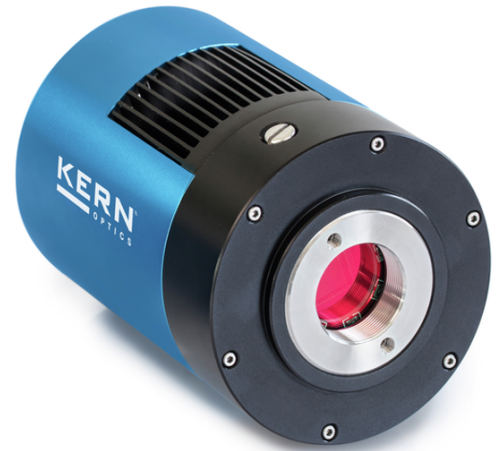
Tyska kvalitetsprodukter sedan 1844

ODC 861-kameran med Peltier-kylningsteknik har designats speciellt för fluorescerande applikationer. Den kan avsevärt kompensera för bildbrus i samband med svag belysning. Tack vare sin höga upplösning och ljuskänsliga Sony CMOS-färgsensor ger den förstklassiga bilder.

Den praktiska, robusta förvaringslådan fungerar som skydd och för transport av denna premiumkamera. Realtidsbilder kan överföras direkt till en PC eller bärbar dator med det inbyggda USB 3.0-gränssnittet. Som ett alternativ finns 2 USB 2.0-gränssnitt tillgängliga för att styra kameran med programvaran VIS Pro KERN OXM 902 som medföljer leveransen. Strömförsörjningen kommer från en extern 12 V-strömenhet.

Svartbalans möjlig.

Vänligen beställ lämplig C-monteringsadapter (endast 1,0× möjlig) för att passa ditt KERN-mikroskop nu



Fakta

Artikelnummer: ODC 861
TECHNICAL DATA
Camera sensor type: Sony CMOS
Camera colour depth: Colour
Camera sensor size: 1"
Camera resolution: 20 MP
Interfaces: USB 3.0
Camera framerate: 5-30 fps
Camera - exposure method: Rolling Shutter
Camera mounting types: C-mount
Supported operating systems: Win XP, Win Vista, Win 7, Win 8, Win 10, Linux
Camera - applicable software external (OXM 902)
Dimension (W×D×H): 80×80×103 mm